

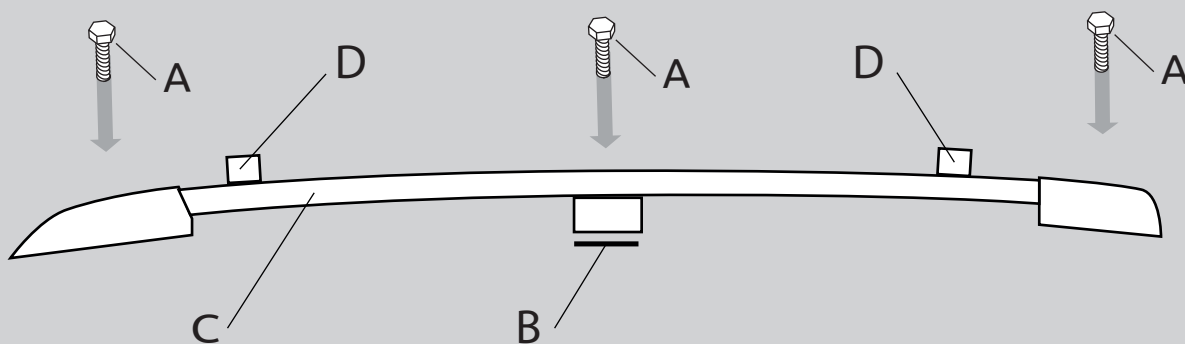
LADA  
Largus

## Рейлинг с поперечинами алюминиевыми 1.18 «Комфорт»

### Комплектация

- A) Винт M8x20 под шестигранник - 6 шт.
- B) Протектор самоклеящийся - 6 шт.
- C) Рейлинг в сборе - 2 шт.
- D) Поперечина в сборе - 2 шт.

### Требуемые инструменты



### Требования к безопасной установке:

- Не устанавливать изделие на другую марку и модель автомобиля;
- Не устанавливать изделие в места не предусмотренные данной инструкцией;
- Не стучать по изделию металлическими и другими твёрдыми предметами (кувалда, лом, молоток, зубило и т.д.);
- Не подвергать изделие сварочным работам;
- Выполнять установку изделия строго руководствуясь данной инструкцией по установке.

### Требования к безопасной эксплуатации:

- Не превышать допустимую нагрузку (ограничение автопроизводителя до 50 кг.);
- Не использовать изделие для эвакуации автомобиля;
- Не вносить самостоятельные изменения в конструкцию изделия;
- Не обрабатывать кислотными, щелочными растворами и абразивными средствами;
- Каждые 15 000 км протягивать соединительные элементы изделия;
- Не устанавливать самодельные поперечины.

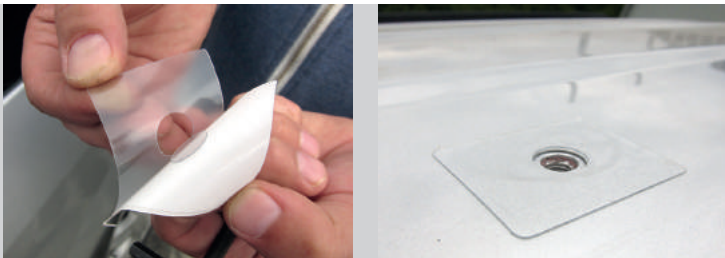
## ШАГ 1

Выкрутите штатные винтовые заглушки из крыши автомобиля.



## ШАГ 2

Наклейте вокруг отверстий протекторы из комплекта поставки.



## ШАГ 3

Установите рейлинг на крыше совместив крепежные отверстия.  
Наживите крепежные винты из комплекта.  
Отрегулируйте положение рейлинга.



## ШАГ 4

Затяните крепёжные винты и закройте отверстия заглушками из комплекта поставки.

**Внимание:** затягивать винты рекомендуется динамометрическим ключом с нагрузкой не более 1 кг.



## ШАГ 5

Повторите шаги с 1 по 4 для другой стороны автомобиля.

Установка рейлинга завершена.

Для установки поперечины совместите отверстия конштейнов поперечины с отверстиями в рейлинге и соедините метизами из комплекта поставки.

