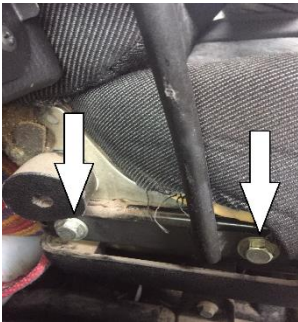


## **Инструкция по установке подлокотника VS avto «КОМБО» на автомобиль Газель.**

### **Подлокотник крепится к водительскому сиденью**

1. Открутить пластиковую накладку сиденья.
2. Открутить два болта крепящих спинку сиденья.
3. Установить подлокотник, совместив отверстия в кронштейне и сиденье, закрутить болты на место.
4. Приложить облицовочную накладку к сиденью. Отметить место выреза для кронштейна подлокотника.  
Используя режущий инструмент или круглый напильник сделать вырез под кронштейн подлокотника.
5. Установить облицовочную накладку сиденья на место.



## **Инструкция по установке подлокотника VS avto «КОМБО» на автомобиль Газель.**

### **Подлокотник крепится к водительскому сиденью**

1. Открутить пластиковую накладку сиденья.
2. Открутить два болта крепящих спинку сиденья.
3. Установить подлокотник, совместив отверстия в кронштейне и сиденье, закрутить болты на место.
4. Приложить облицовочную накладку к сиденью. Отметить место выреза для кронштейна подлокотника.  
Используя режущий инструмент или круглый напильник сделать вырез под кронштейн подлокотника.
5. Установить облицовочную накладку сиденья на место.

